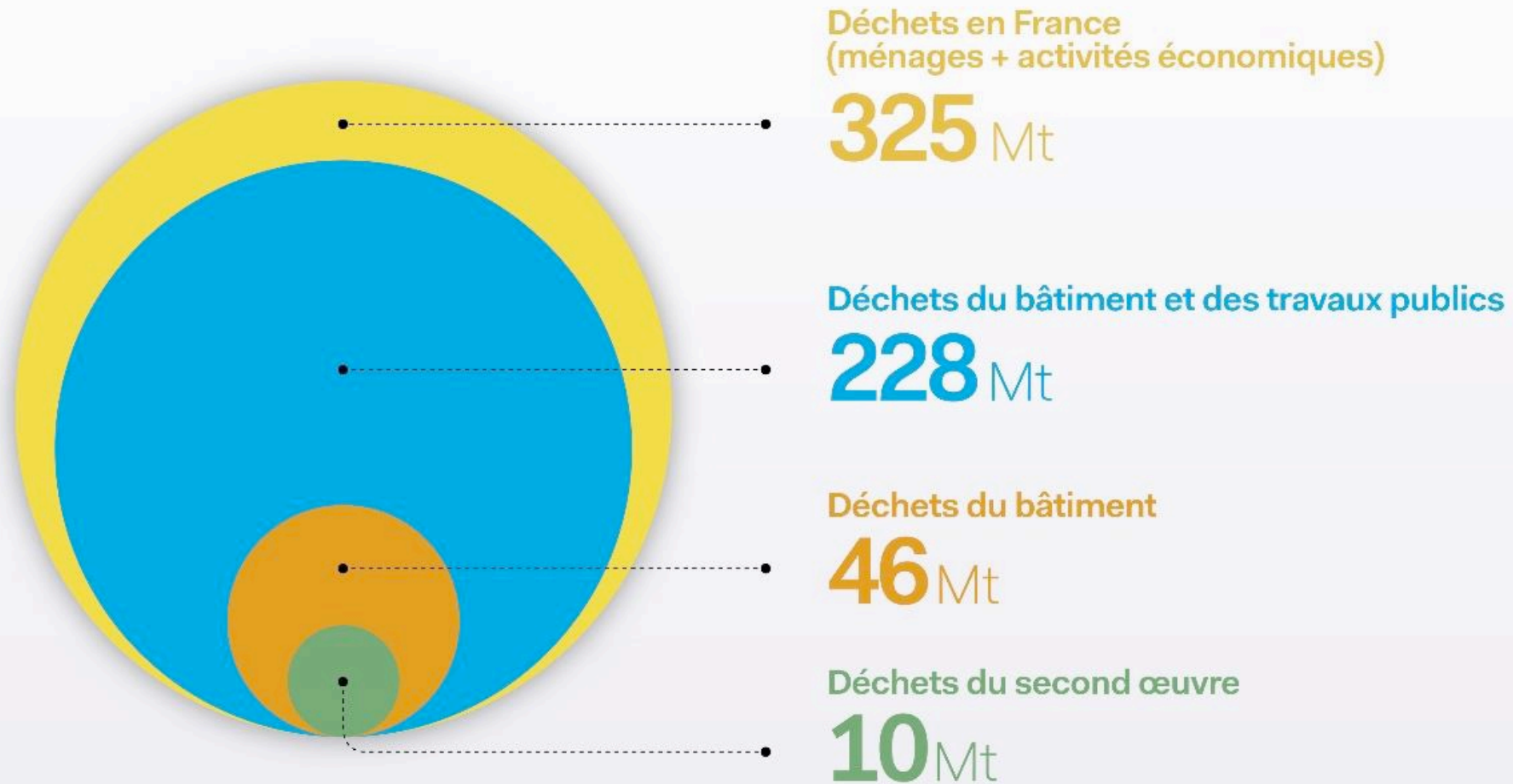


BTP: on y est !

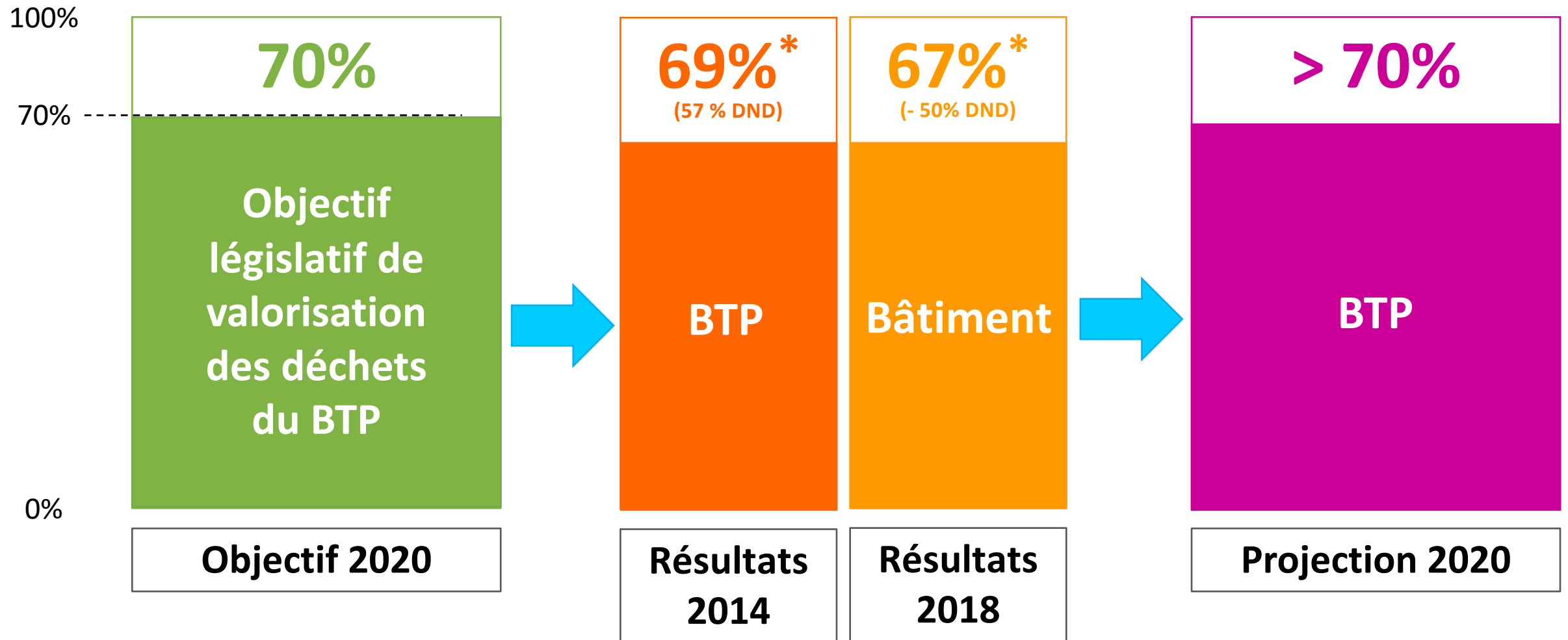
Les déchets en chiffres

(en millions de tonnes par an)



Source : FFB.

Taux de valorisation des déchets du bâtiment / BTP



* Sources : « Le recyclage des déchets produits par l'activité du BTP » – CGDD/MTES – Octobre 2018, étude d'impact du projet de loi relatif à la lutte contre le gaspillage et à l'économie circulaire (5 juin 2019) , étude de scenarii pour la mise en place d'une organisation permettant la gestion efficace des déchets du bâtiment dans le cadre d'une économie circulaire (13 juin 2019)



Les enjeux :

- spécificité du bâtiment : volumes, cycle de vie, acteurs (diversité et taille)
- maillage territorial des installations de reprise (lien avec P JL et financement)
- importance de la collecte sélective / traçabilité
- marge de progression des taux de valorisation de certaines filières (laines minérales, PVC souple, verre plat)
- diagnostic démolition (autre mesure du P JL) : logique de réemploi/valorisation (5 à 10 % aujourd'hui)



- contribution aux décharges sauvages ? Implication de la police de l'environnement ?
- les artisans non déclarés seront-ils utilisateurs de la reprise gratuite ?