



**RÉPUBLIQUE
FRANÇAISE**

*Liberté
Égalité
Fraternité*



Assises des déchets de Nantes

03 octobre 2024

Raphaël Guastavi

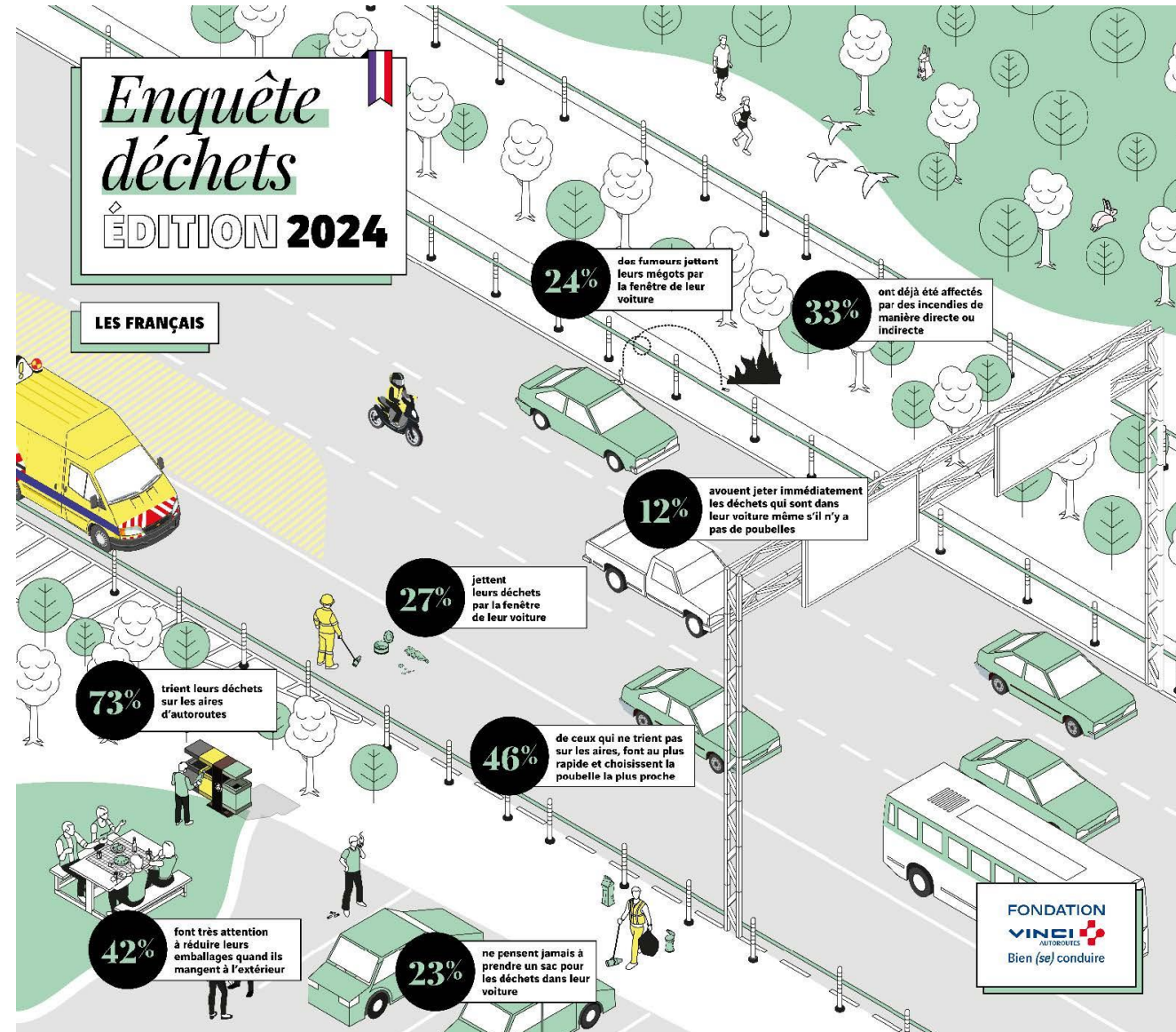
Directeur adjoint Economie Circulaire

Matières, déchets... qu'en pensent les Français ?

27% des Français, soit plus d'1 Français sur 4, admettent jeter leurs déchets par la fenêtre de leur voiture sur la route des vacances. Ce chiffre grimpe même à 40% chez les moins de 35 ans.

Pour justifier leurs actes, 39% des Français qui jettent leurs déchets sur l'autoroute minimisent les risques et l'impact sur la biodiversité. Ils estiment que les déchets se décomposent rapidement.

24% d'entre eux pensent que leur geste n'a pas de conséquences visibles car personne ne s'en rendra compte.



BAROMÈTRE GREENFLEX - ADEME DE LA CONSOMMATION RESPONSABLE Juin 2024

Pour 4 Français sur 5, la crise climatique nous oblige à revoir nos modes de vie et de consommation

« Je limite mes achats de produits neufs »



Systématiquement ou Régulièrement

+ 5 points vs 2021

€ 58%

Plutôt pour des raisons économiques

🌱 42%

Plutôt par raisons écologique ou sociale

+9 points vs 2021

🔄 Différence significative vs 2023

Les consommateurs déclarent exercer d'ores et déjà **des arbitrages**



2024

« Je change de magasin pour me tourner vers une option plus engagée (producteurs locaux, magasin bio, etc.) »

Systématiquement, Régulièrement ou De temps en temps

Les consommateurs sont conscients que **la sobriété est nécessaire tant pour les entreprises que pour eux-mêmes**

« Produire autrement ne suffit pas,
il faut produire moins »

2024



Tout à fait d'accord ou Plutôt d'accord

« Produire autrement ne suffit pas,
il faut consommer moins »

2024



Tout à fait d'accord ou Plutôt d'accord

BAROMETRE SOBRIETES ET MODES DE VIE - Pratiques, représentations et aspirations des Français en matière de sobriété - Mars 2024

les Français sont **83%** à adhérer à l'idée qu'aujourd'hui, nous avons « **tendance à accorder trop d'importance à la consommation matérielle** »

Et **77%** à admettre que « **notre manière de consommer est nuisible pour l'environnement** »

À la question « diriez-vous qu'aujourd'hui, en France, les gens consomment trop ? », 83% répondent positivement

Mais interrogés sur leur propre situation (« Et vous personnellement, au niveau de votre foyer, diriez-vous que vous consommez trop ? »), **seuls 28% tendent toutefois à se sentir personnellement concernés par ces pratiques de consommation excessives.**

Invités à qualifier leur mode de vie, **82% des répondants disent par ailleurs avoir un mode de vie d'ores et déjà sobre.**

Evaluation des Empreinte carbone et matière





La démarche

- Quatre voies qui **pourraient** permettre d'atteindre la neutralité carbone de la France en 2050
- Atteindre la neutralité repose sur des **paris humains ou technologiques forts** dans tous les cas mais qui diffèrent selon les scénarios
- Pour tous les scénarios, il est impératif **d'agir rapidement**
- La **réduction de la demande d'énergie et de ressources** sont les facteurs clés pour atteindre la neutralité carbone
- L'industrie va devoir **se transformer** non seulement **pour s'adapter** à une demande en profonde mutation (baisse des volumes produits, exigences de durabilité...) mais également **pour décarboner sa production**
- La pression sur les ressources naturelles est très différente d'un scénario à l'autre
- L'approvisionnement énergétique repose à plus de **70 % sur les énergies renouvelables** en 2050

Approche Empreinte (Carbone / Matière)

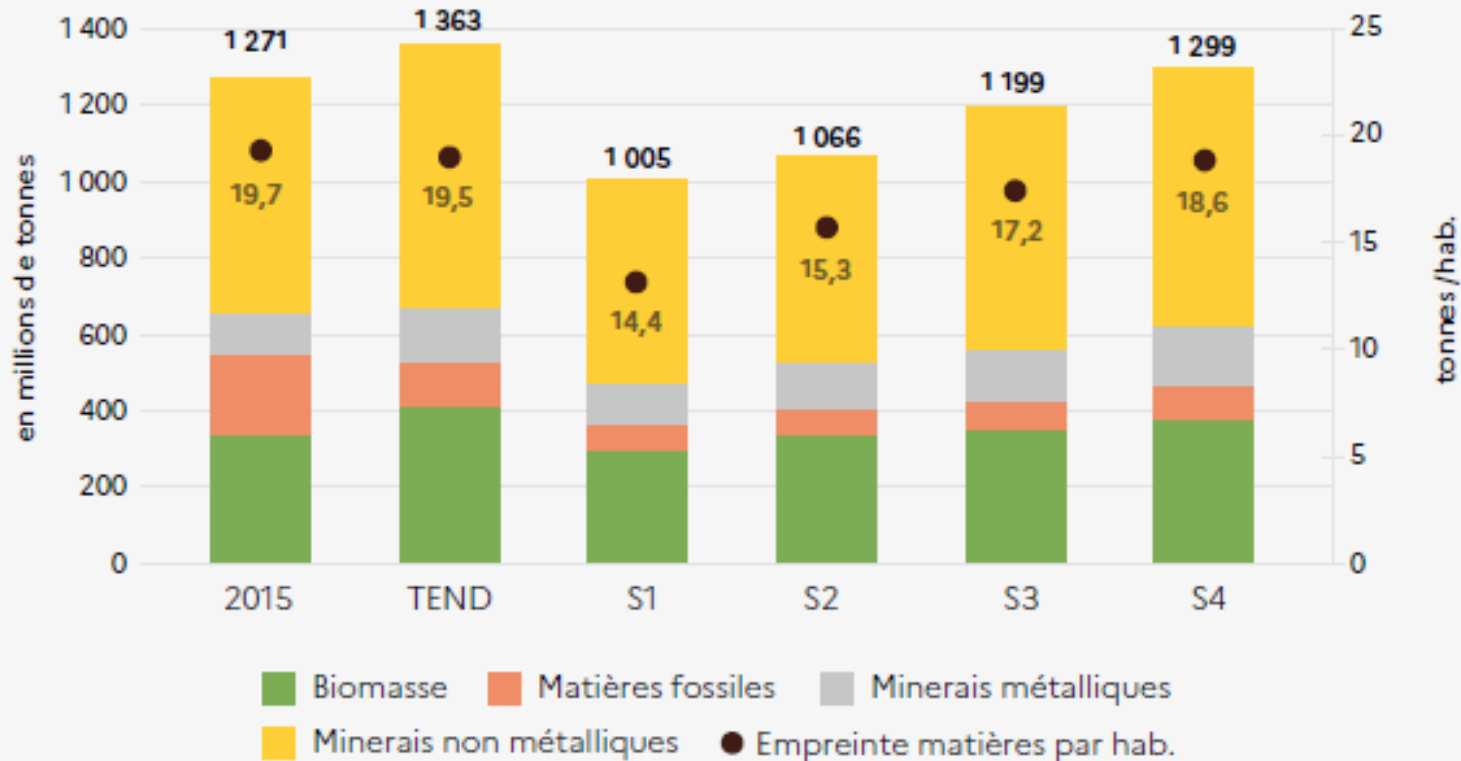
2015	Tendanciel	S1 – 2050	S2 – 2050	S3 – 2050	S4 – 2050
10,9 tCO2eq/hab	6,8	4,2	4,5	5,0	5,8
19,7 t/hab	19,5	14,4	15,3	17,2	18,6

La neutralité carbone en 2050 permet de réduire l'empreinte matières de la France comparativement à une évolution tendancielle de l'économie française

Objectif empreinte matière 5 à 10 t/hab

...mais des réductions qui restent insuffisantes au regard des enjeux globaux de diminution des pressions environnementales

Empreinte matières de la France en 2015 et projection en 2050 selon les scénarios



- **sobriété des modes de vie et de consommation** -> diminution émissions GES, directes et émissions indirectes importées grâce à la baisse des importations de biens manufacturés ;
- Orientation de la demande vers des biens et services dont la **production en France** est moins carbonée (priorité au « made in France » et à la demande intérieure par rapport aux exports)
- **l'incorporation de matières premières issues du recyclage**, permet d'orienter la demande vers une production intérieure à plus faible intensité carbone que celle des produits importés.

Plans de transition sectorielle pour l'industrie lourde

[https://agirpourlatransition.ademe.fr/entreprises/demar-
che-decarbonation-industrie/plans-transition-
sectoriels](https://agirpourlatransition.ademe.fr/entreprises/demar-
che-decarbonation-industrie/plans-transition-
sectoriels)

scénarios permettant de concrétiser les objectifs énergie-climat de la France à l'horizon 2050 pour 9 filières industrielles les plus consommatrices d'énergie (sucre, ciment, acier, aluminium, chimie, verre, papier-carton), en concertation avec les acteurs des filières.



Chimie ; focus plastiques

[Le potentiel d'économie CO2 pour la production totale de MPR par les membres du SRP a été pour l'année 2023 de : 1 404 071 t CO2 eq.]

Industrie de l'acier

1 tonne de métaux ferreux recyclé incorporée = 1,6 tCO2eq évitées

Industrie de l'aluminium

1 tonne d'aluminium recyclé incorporée = 6,4 tCO2eq évitées

Dans tous les scénarios, pour diminuer les émissions GES, l'économie circulaire est indispensable :

Sobriété / Ecoconcevoir

Limiter les exportations de déchets recyclables

Augmenter l'incorporation de matière recyclée

AU MOINS
66
millions
de tonnes
DE DÉCHETS COLLECTÉS
en vue du recyclage

34 TWh
RESSOURCES ÉNERGÉTIQUES
FOSSILES ÉCONOMISÉES

17 millions
de tonnes
ÉQ CO₂ ÉCONOMISÉES

Autres leviers de l'économie circulaire pour diminuer l'empreinte carbone

Agir sur l'allongement de la durée de vie des produits :

- Exemple du reconditionnement « Un téléphone mobile reconditionné permet de prévenir : l'extraction de 76,9 kg de matières premières et l'émission de 24,6 kg de CO₂eq (GES) par année d'utilisation. En 2020, avec des ventes estimées à 2,8 millions d'unités, ce sont approximativement des économies de 215 000 tonnes de matières premières et 69 000 tonnes d'équivalent CO₂. »

Economie de la fonctionnalité et de la coopération

Substitution de matières / matériaux fortement émetteurs en GES, par des matières moins émettrices (ex : matériaux biosourcés)

Actions d'évitement de la production de déchets : mise en œuvre de plans de **prévention** par les collectivités locales

Production d'énergie à partir de déchets, de CSR

= Mais une difficulté à réussir à estimer précisément l'ensemble de la contribution de l'économie circulaire à la lutte contre le changement climatique



RÉPUBLIQUE FRANÇAISE

*Liberté
Égalité
Fraternité*

Intitulé de la direction/service
Contacts

